



PREFEITURA MUNICIPAL DE VIANA
ESTADO DO ESPÍRITO SANTO
Gabinete do Prefeito

LEI N° 2.750, de 09 de outubro de 2015.

Altera dispositivos da Lei n.º 1.876, de 18 de dezembro de 2006, que criou o Plano Diretor Municipal de Viana.

O **PREFEITO MUNICIPAL DE VIANA**, Estado do Espírito Santo: Faço saber que o povo, por intermédio de seus representantes, aprovou e eu sanciono a seguinte Lei:

Art. 1º Os incisos II e III do Art. 42 da Lei n.º 1.876, de 18 de dezembro de 2006, passam a vigorar com a seguinte redação:

“Art. 42 (...)

II – assegurar que a ocupação urbana seja feita de forma ordenada, a fim de garantir a correta ocupação do espaço urbano;

III – controlar a implantação de novos loteamentos;”

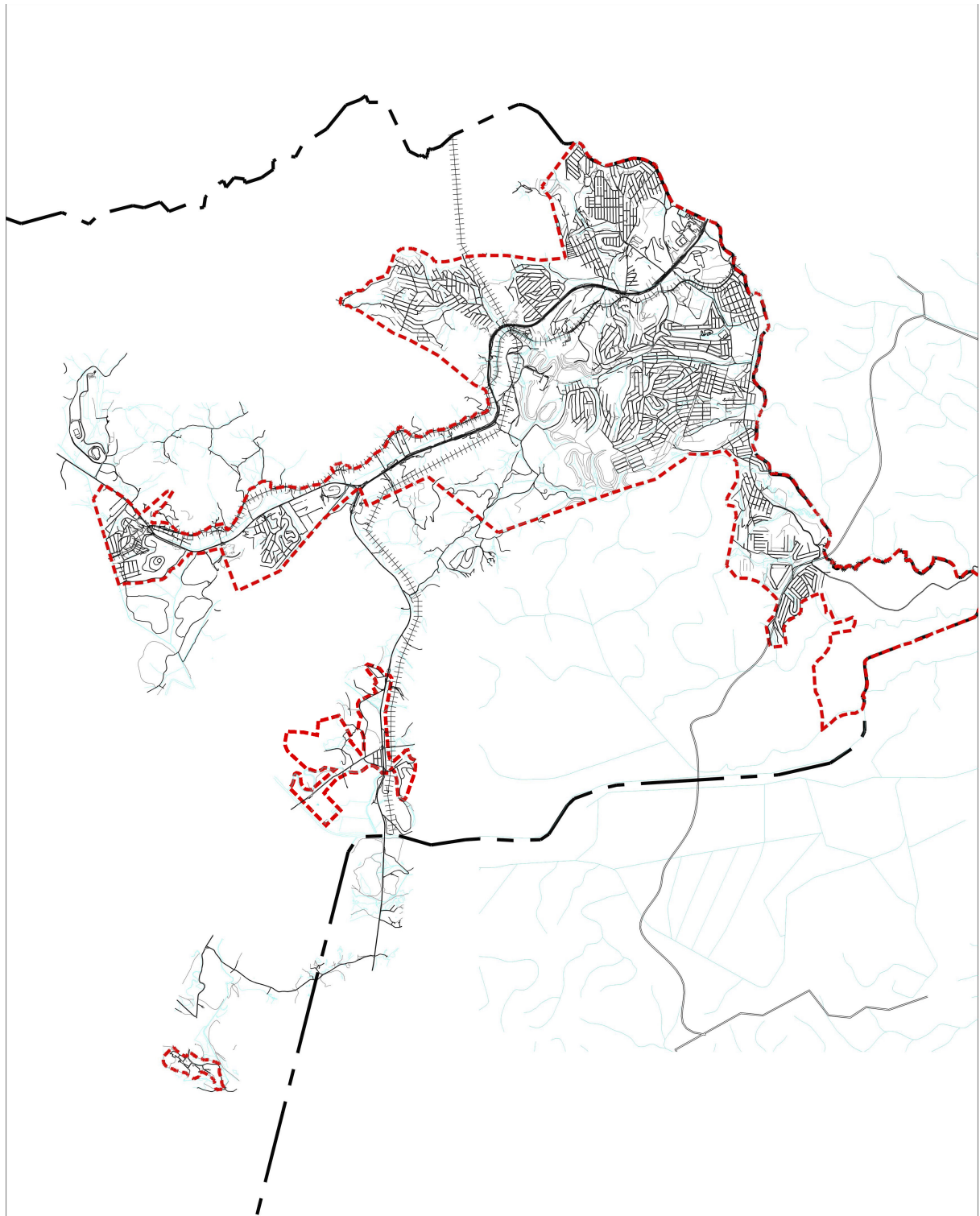
Art. 2º Ficam alterados os mapas constantes nos incisos I, II, III, IV, V, VI, VII, VIII, IX e X do Art. 218 da Lei n.º 1.876, de 18 de dezembro de 2006, que Cria o Plano Diretor Municipal de Viana, pelos mapas constantes nos anexos desta lei.

Art. 3º Esta Lei entra em vigor na data de sua publicação.

Prefeitura Municipal de Viana/ES, 09 de Outubro de 2015.

GILSON DANIEL BATISTA
Prefeito Municipal

ANEXO I – PERÍMETRO URBANO



PROJEÇÃO UNIVERSAL TRANSVERSA DE MERCATOR - ÚTIM CLASSE DA CARTA: "A"

Datum horizontal: SAD 69 (origem Datum vertical: Marinha de Indústrias e Armamentos - Marinha do Brasil) - Escala de origem de quilómetros: Equador e Meridiano Central de 39° W GR. semelhança das constantes 10000 km e 500 km, respectivamente. $k = 0,999996558$

Fotografias aéreas tomadas na escala média 1:5000 em setembro de 2005. Apoio de Campo, Aeronavegação, Restituição Numérica, Reampliação. Edição realizada entre outubro de 2005 e fevereiro de 2006.

DECLINAÇÃO MAGNÉTICA E CONVERGÊNCIA MERIDIANA DE CENTRO DE FOLHA

VARIAÇÃO ANUAL: -03' 09" W
Usar exclusivamente os dados numéricos

22° 54' 0° 31' 32"

Base Cartográfica: Maplan Aerolevantamentos | PMV
Fontes: PMV | IBGE

Legenda

- Limite Municipal
- - - - Perímetro Urbano
- ==== Ruas pavimentadas
- Ruas não-pavimentadas
- Caminhos
- Estradas rurais
- ~~~~~ Hidrografia
- +++++ Ferrovia



MAPA 01 ANEXO 01

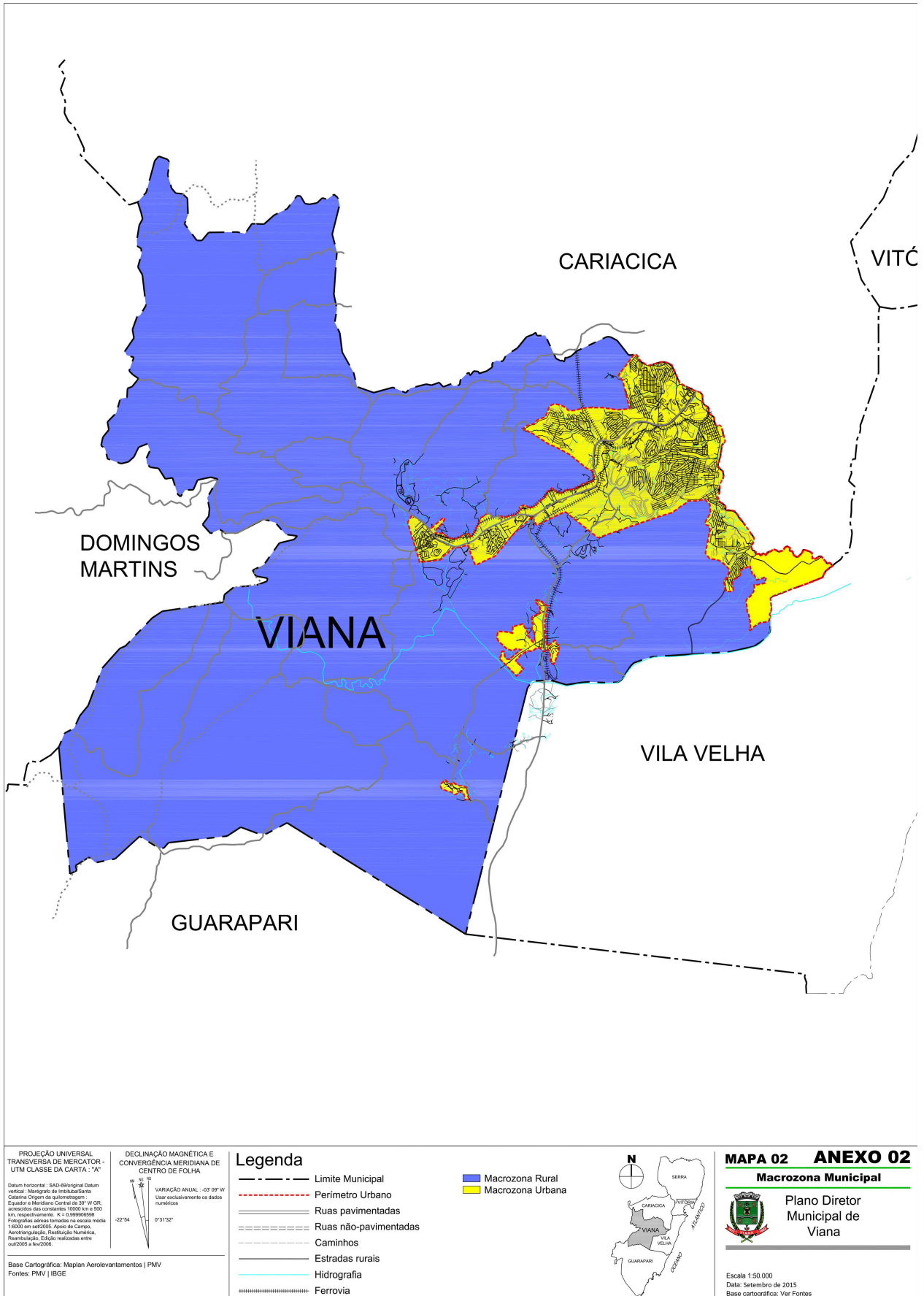
Novo Perímetro Urbano



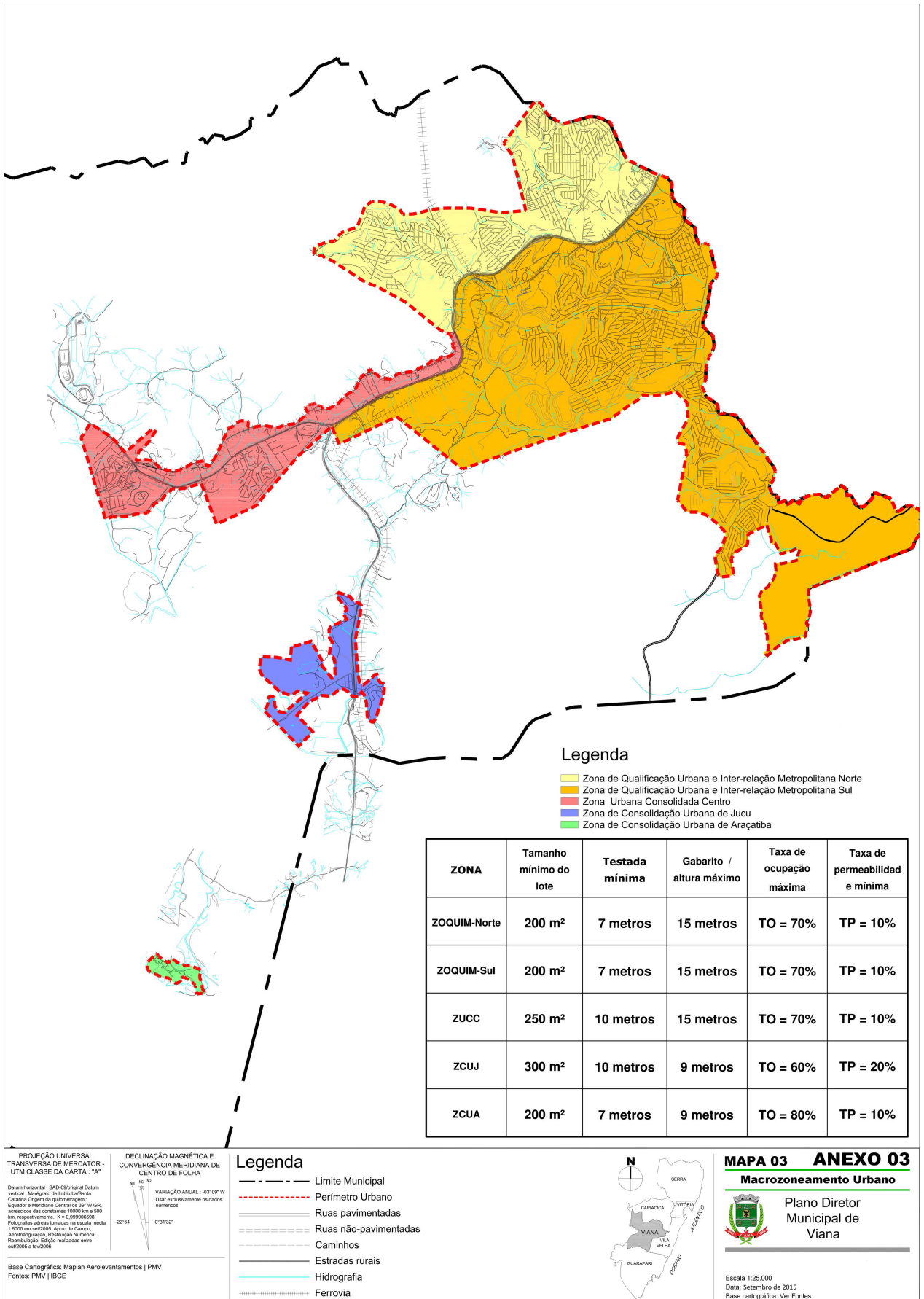
Plano Diretor Municipal de Viana

Escala 1:25.000
Data: Setembro de 2015
Base cartográfica: Ver Fontes

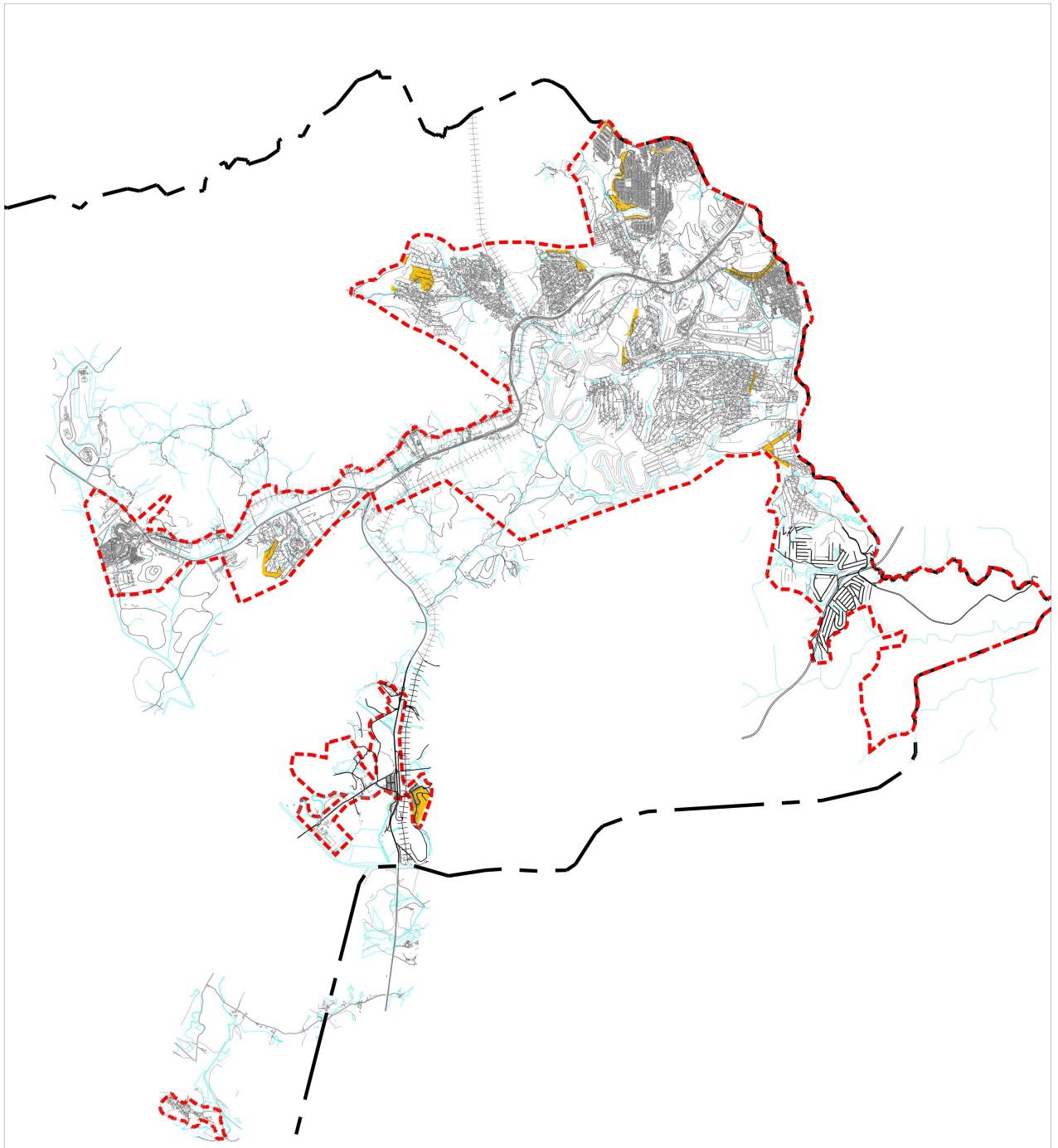
ANEXO II – MACROZONEAMENTO MUNICIPAL



ANEXO III – MACROZONEAMENTO URBANO



ANEXO IV – ZEIS 1 E 2



ZONA	Tamanho mínimo do lote	Testada mínima	Gabarito / altura máximo	Taxa de ocupação	Taxa de permeabilidade
ZEIS	Critérios definidos pelo Plano de Urbanização				

PROJEÇÃO UNIVERSAL TRANSVERSA DE MERCATOR - UTM CLASSE DA CARTA: "A"

Datum horizontal: SAD-86/original Datum vertical: Megrido de Imbuiba/Santa Catarina Origem da esferoide: Equador e Meridiano Central de 39° W GR: pontos das contantes: 10000 km e 500 km, respectivamente. X = 0,999959981 Filigranas áreas tonadas na escala: 1:6000 em set/2005. Apoio de Campo: Aerofotogrametria, Realização: Nuremca, Reambulação, Edição realizadas entre out/2005 e fev/2006.

Base Cartográfica: Maplan Aerolevantamentos | PMV
Fontes: PMV | IBGE

DECLINAÇÃO MAGNÉTICA E CONVERGÊNCIA MERIDIANA DE CENTRO DE FOLHA



Legenda

- Limite Municipal
- - - - Perimetro Urbano
- ==== Ruas pavimentadas
- ==== Ruas não-pavimentadas
- Caminhos
- Estradas rurais
- Hidrografia
- Ferrovia

■ Áreas Ocupadas



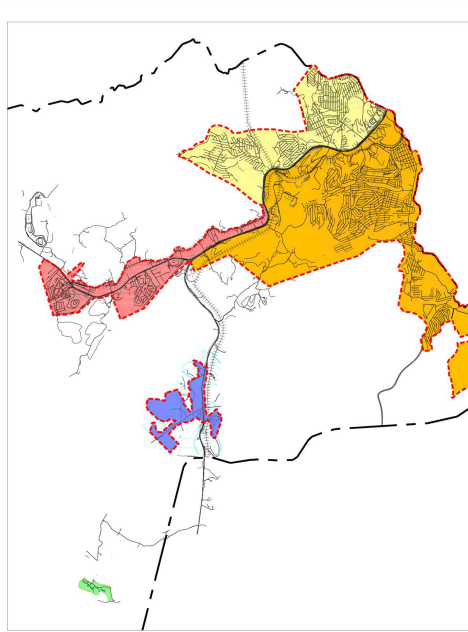
MAPA 04 ANEXO 04

Zonas Especiais de Interesse Social 1 e 2

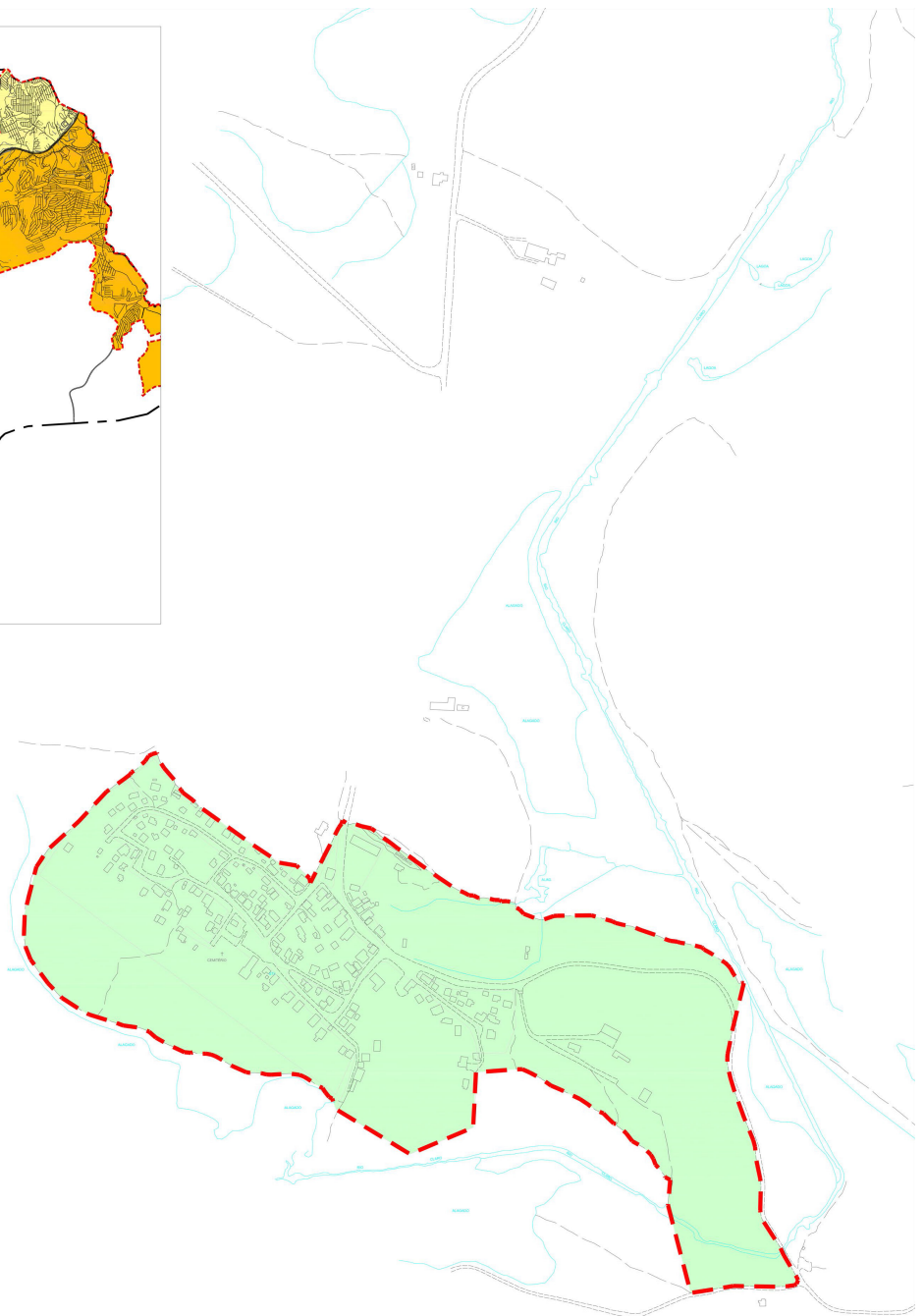
Plano Diretor Municipal de Viana

Escala 1:25.000
Data: Setembro de 2015
Base cartográfica: Ver Fontes

ANEXO V – ZEIS 03



Mapa de situação



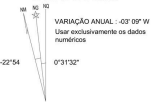
ZONA	Tamanho mínimo do lote	Testada mínima	Gabarito / altura máximo	Taxa de ocupação	Taxa de permeabilidade
ZEIHCQ	200 m ²	7 m	9 m	TO = 80%	TP = 10%

PROJEÇÃO UNIVERSAL TRANSVERSA DE MERCATOR - UTM CLASSE DA CARTA : "A"

Datum horizontal : SAD - Esférico Datum vertical : Maritim de Lisboa/Bona Catina Origem da quilometragem : Equador e Meridiano Central de 38° W GR acorções das constantes 10000 km e 500 km, respectivamente. N=11.666666666666667
Fotografias aéreas tomadas na escala média 1:5000 em setembro de 2005. Apoio de Campo, Aerofotogrametria, Restituição Numérica, Reampliação. Edição finalizada entre outubro de 2005 a fevereiro de 2006.

Base Cartográfica: Maplan Aerolevantamentos | PMV
Fontes: PMV | IBGE

DECLINAÇÃO MAGNÉTICA E CONVERGÊNCIA MERIDIANA DE CENTRO DE FOLHA



Legenda

- Limite Municipal
- - - - Perímetro Urbano
- Ruas pavimentadas
- - - - Ruas não-pavimentadas
- - - - Caminhos
- - - - Estradas rurais
- Hidrografia
- ==== Ferrovias

ZEIS 3 - Zona de Ocupação Remanescente de Quilombo



MAPA 05 ANEXO 05

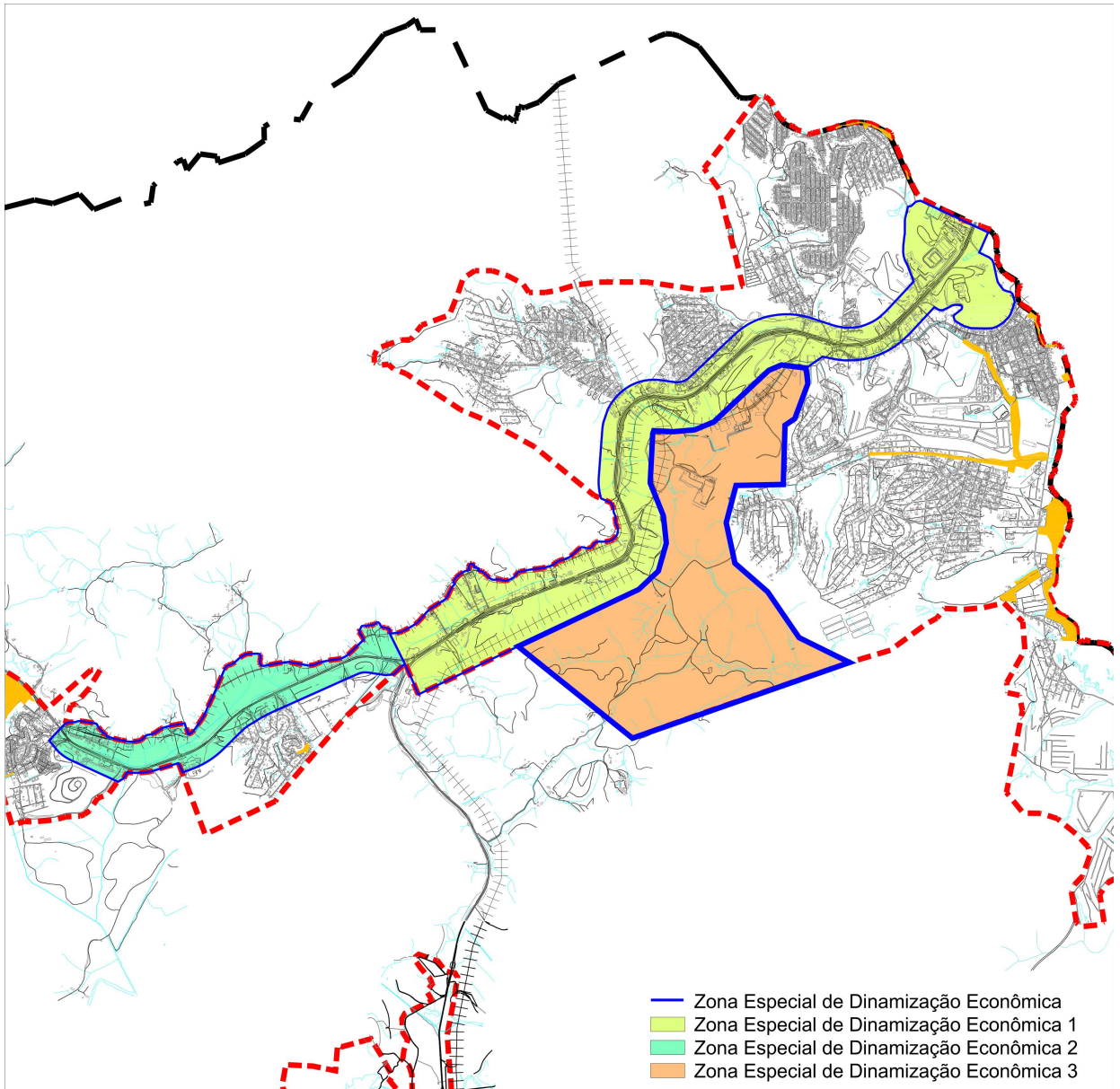
Zona Especial de Interesse Social 3



Plano Diretor Municipal de Viana

Escala 1:2.500
Data: Setembro de 2015
Base cartográfica: Ver Fontes

ANEXO VI - ZEDE



ZONA	Tamanho mínimo do lote	Testada mínima	Gabarito / altura máximo	Taxa de ocupação	Taxa de permeabilidade
ZEDE - 1	1.000 m ²	30 m	--	70 %	10 %
ZEDE - 2	500 m ²	30 m	--	70 %	10 %
ZEDE - 3	5.000 m ²	50 m	--	70 %	10 %

PROJEÇÃO UNIVERSAL TRANSVERSA DE MERCATOR - UTM CLASSE DA CARTA "N"

DECLINAÇÃO MAGNÉTICA E CONVERGÊNCIA MERIDIANA DE CENTRO DE FOLHA

Datum horizontal: SAD (880mgal) Datum vertical: Marégrafo de Itaboraite
 Calcular a Origem da quilometragem: Equador e Meridiano Central de 36° W GR, acrescidos das constantes 10000 km e 500 km, respectivamente. $K = 0,99996098$
 Fotografias aéreas tomadas na escala média 1:5000 em setembro. Apoio de Cartão. Aerofotogrametria: Restituição Numérica, Reamplificação. Edição realizada entre outubro 2005 e fevereiro 2006.

Base Cartográfica: Maplan Aerolevantamentos | PMV
 Fontes: PMV | IBGE

- Legenda**
- Limite Municipal
 - - - - Perímetro Urbano
 - Ruas pavimentadas
 - - - - Ruas não-pavimentadas
 - Caminhos
 - Estradas rurais
 - Hidrografia
 - ==== Ferrovias

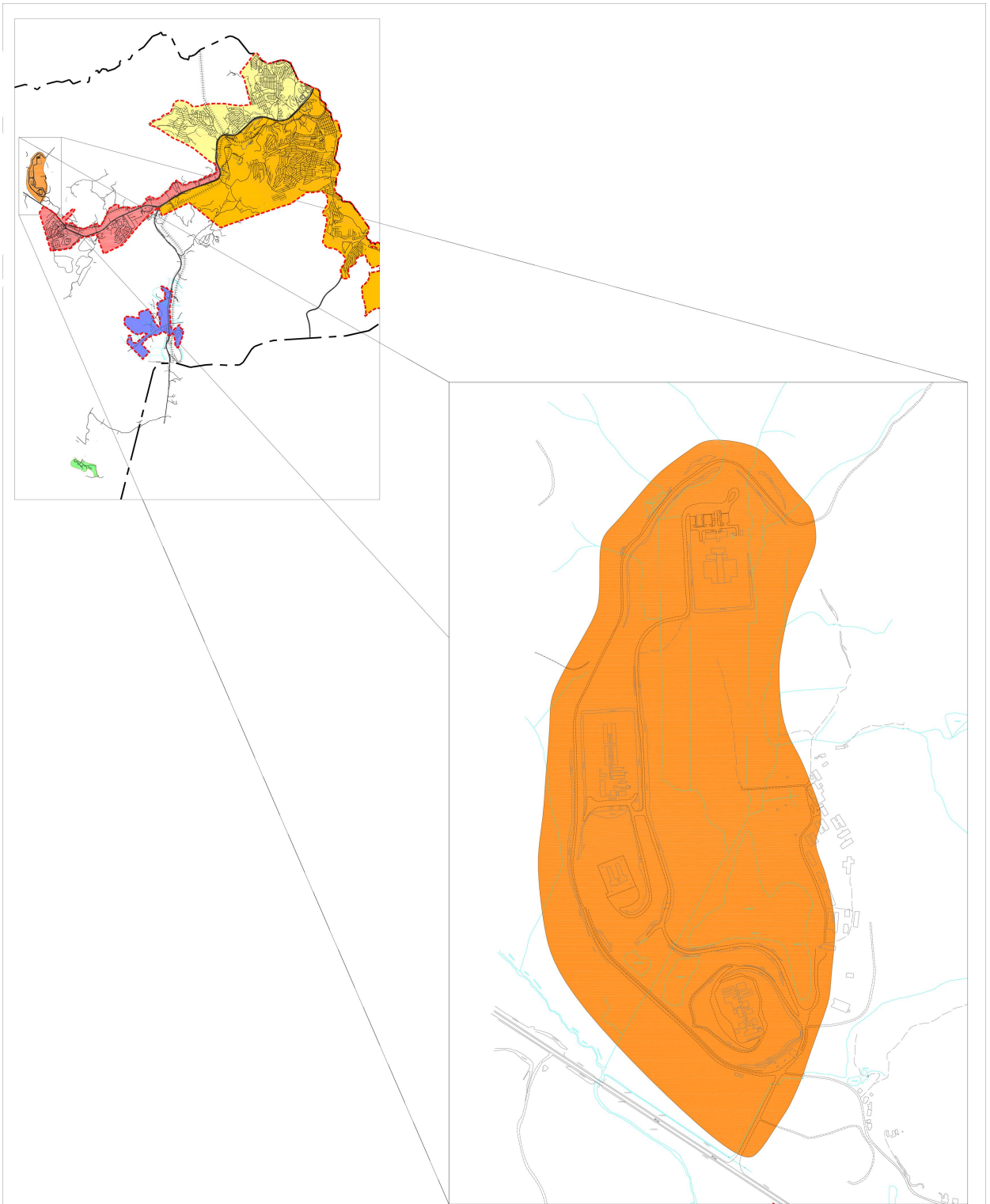


MAPA 06 ANEXO 06
Zona Especial de Dinamização Econômica

Plano Diretor Municipal de Viana

Escala 1:2.500
 Data: Setembro de 2015
 Base cartográfica: Var Fontes

ANEXO VII – ZONA PENITTENCIÁRIA



PROJEÇÃO UNIVERSAL TRANSVERSA DE MERCATOR - UTM CLASSE DA CARTA - "A"
 Datum horizontal - SAD-69 (original Datum vertical - Marçago de Inda e Castro) - Calcular a Origem do quilómetros - Equador e Meridiano Central de 39° W GR, acções das constantes 10000 km e 600 km, respectivamente. $K = 0,9996000000$
 Fotografias aéreas tomadas na escala média 1:5000 em 2002/03. Apoio de Cartago, Aerofotogrametria, Restituição Numérica, Reamplificação. Edição realizada entre out/2005 e fev/2006.

DECLINAÇÃO MAGNÉTICA E CONVERGÊNCIA MERIDIANA DE CENTRO DE FOLHA
 VARIACÃO ANUAL - 03' 09" W
 Usar exclusivamente os dados numéricos
 -22' 54" 0° 31' 32"

Base Cartográfica: Maplin Aerolevantamentos | PMV
 Fontes: PMV | IBGE

- Legenda**
- Limite Municipal
 - Perímetro Urbano
 - Ruas pavimentadas
 - Ruas não-pavimentadas
 - Caminhos
 - Estradas rurais
 - Hidrografia
 - Ferrovias
 - ZEP - Zona Especial Penitenciária



MAPA 07 ANEXO 07
Zona Especial Penitenciária

Plano Diretor Municipal de Viana

Escala - sem escala
 Data: Setembro de 2015
 Base cartográfica: Ver Fontes

ANEXO VIII – AEIS RURAL



PROJEÇÃO UNIVERSAL TRANSVERSA DE MERCATOR - UTM CLASSE DA CARTA : "A"
 Datum horizontal : SAD-69/original Datum vertical : Mangrão de Imbuaba/Santa Catarina/Origem do quilométrico
 Equador e Meridiano Central de 30° W GR; epicentro das coordenadas 10000 km e 500 km, respectivamente. X = 0,999995681
 Fotografias aéreas tomadas na escala média 1:5000 em set/2005, Apoio de Campo. Aerorotulação, Retificação Numérica, Reambrulho. Edição realizada entre outubro e fevereiro.

DECLINAÇÃO MAGNÉTICA E CONVERGÊNCIA MERIDIANA DE CENTRO DE FOLHA
 VARIAÇÃO ANUAL : -03' 00" W
 Usar exclusivamente os dados numéricos
 -22'54" 0'31'32"

- Legenda**
- Limite Municipal
 - - - - Perímetro Urbano
 - ==== Ruas pavimentadas
 - Ruas não-pavimentadas
 - Caminhos
 - ==== Estradas rurais
 - Hydrografia
 - Ferrovia

Área de Predominância de Agricultura Familiar e Diversificada



MAPA 08 ANEXO 08
 Área de Predominância de Agricultura Familiar e Diversificada



Plano Diretor Municipal de Viana

Escala 1:50.000
 Data: Setembro de 2015
 Base cartográfica: Ver Fontes

